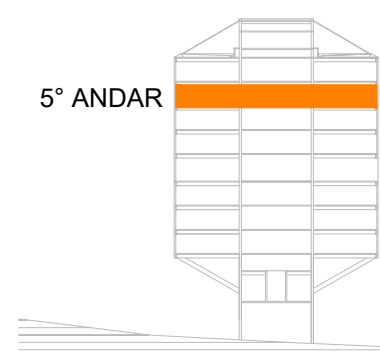


- 1- TODAS AS DIMENSÕES EM MILÍMETRO, EXCETO ONDE INDICADO;
- 2- PARA DETALHES CONSTRUTIVOS VIDE DESENHO HVAC\_AREOLUX\_DETALHES\_R00;
- 3- PARA INSTALAÇÃO DOS EQUIPAMENTOS DO TIPO CASSETE, SE DEVE NECESSÁRIO UMA DISTÂNCIA DE 30 CM ENTRE O TETO E O INTERIORES;
- 4- TODA E QUALQUER SITUAÇÃO NA EXECUÇÃO DA OBRA DEVE DESCRITA NESTE PROJETO DEVENDO SEGUIR AS ORIENTAÇÕES E EXIGÊNCIAS DA ABNT;
- 5- O EXECUTOR DA OBRA DEVERÁ INSTALAR VÁLVULAS TIPO GATE EM TODOS OS EQUIPAMENTOS, TANTO NA TUBULAÇÃO DE SAÍDA COMO NA TUBULAÇÃO DE ENTRADA DE PRESSÃO, TORNANDO POSSÍVEL FUTURAS MANUTENÇÕES;
- 6- O LOCAL ONDE A UNIDADE CONDENSADORA SERÁ INSTALADA DEVERÁ SER ARELADO DE MODO A PERMITIR A TROCA TÉRMICA EFICIENTE;
- 7- PREVER PONTO DE ÁGUA PRÓXIMO A UNIDADE CONDENSADORA, DE MODO A FACILITAR A MANUTENÇÃO SEMESTRAL;
- 8- O EXECUTOR DA OBRA DEVERÁ UTILIZAR UM FLUXO DE NITRÓGENO CONTINUA NO INTERIOR DA LINHA DURANTE O PROCESSO DE BRASAGEM, EVITANDO A FORMAÇÃO DE ÓXIDOS DE COBRE QUE PODEM CAUSAR ENTUPIMENTO DAS VÁLVULAS;
- 9- O EXECUTOR DA OBRA DEVERÁ CONDUZIR A PRESSURIZAÇÃO DAS LINHAS COM NITRÓGENO E FAZER O MONITORAMENTO DA PRESSÃO COM MEDIDORES ADEQUADOS, COM O OBJETIVO DE GARANTIR A ESTANQUEIDADE DAS VÁLVULAS;
- 10- O EXECUTOR DA OBRA DEVERÁ CONDUZIR PROCEDIMENTO DE VÁCUO ADEQUADO, SEQUINDO AS RECOMENDAÇÕES DO FABRICANTE, PARA GARANTIR QUE A UNIDADE E IMPULSORES SEJAM ELIMINADOS DO INTERIOR DA LINHA FROTA;
- 11- TODOS OS EQUIPAMENTOS DESTACADO NESTE PROJETO SÃO EXISTENTES E DEVERÃO SER REAPROVEITADOS, SENDO REALIZADO DE ACORDO COM O QUE SE DEVE NO PROJETO, TODAS AS MÁQUINAS ESTÃO EM PLENA CONDIÇÃO DE FUNCIONAMENTO;
- 12- AS TUBULAÇÕES FRIGORÍFICAS E A REDE DE DRENAGEM SÃO EXISTENTES E DEVERÃO SER REAPROVEITADAS, OBEDECENDO AS REALIZAÇÕES DE CADA EQUIPAMENTO E DE CADA TUBULAÇÃO FRIGORÍFICA;
- 13- O SISTEMA DE RENOVACÃO DE AR E EXATIDÃO DOS BANHEIROS SÃO EXISTENTES E DEVERÃO SER REAPROVEITADOS;



CORTE ESQUEMÁTICO

RESPONSÁVEL TÉCNICO: CARLOS ANTONIO LIMA CONCEIÇÃO

-	-	-	-
-	-	-	-
-	-	-	-
REV. Nº	DATA	RESPONSÁVEL	DESCRIÇÃO

 <p><b>ACS</b> ASSOCIAÇÃO DOS CARTADORES DE SÃO PAULO</p> <p>CNPJ 21.162.729/0001-34</p>	TRIBUNAL REGIONAL ELEITORAL DA BAHIA		PODERE JUDICIÁRIO FEDERAL
	SECRETARIA DE REGISTRO DE ELEIÇÕES		TRIBUNAL REGIONAL ELEITORAL DA BAHIA
	COORDENADORIA DE OBRAS E MANUTENÇÃO PREDIAL		TRIBUNAL REGIONAL ELEITORAL DA BAHIA
	SEÇÃO DE PROJETOS E OBRAS		TRIBUNAL REGIONAL ELEITORAL DA BAHIA
NOME DA CONTRATAÇÃO		TIPO SERVIÇO	
EDIFÍCIO ANEXO III TRE-BA		PROJETO DE REFORMA	
ENDEREÇO DA OBRA		MUNICÍPIO	
PRINCIPA AVENIDA - CENTRO ADMINISTRATIVO DA BAHIA		SALVADOR-BA	
IDENTIFICAÇÃO DA PLANETA			
PROJETO EXECUTIVO DE REFORMA - 3ª ETAPA			
PLANTA BAIXA - CLIMATIZAÇÃO VRF - 5º ANDAR			
RESPONSÁVEL TÉCNICO		CAU/DRE	TIPO PROJETO
ENG. CARLOS A. LIMA CONCEIÇÃO		nº 091550741-3	CLIMATIZAÇÃO VRF
SESSÃO		ANÚNCIO	FRANQUIA
CARLOS A. LIMA CONCEIÇÃO		CL-VRF-2025-TRE-ANEXOIII DWG	
1/50	Fevereiro	2025	CLI-VRF 2025